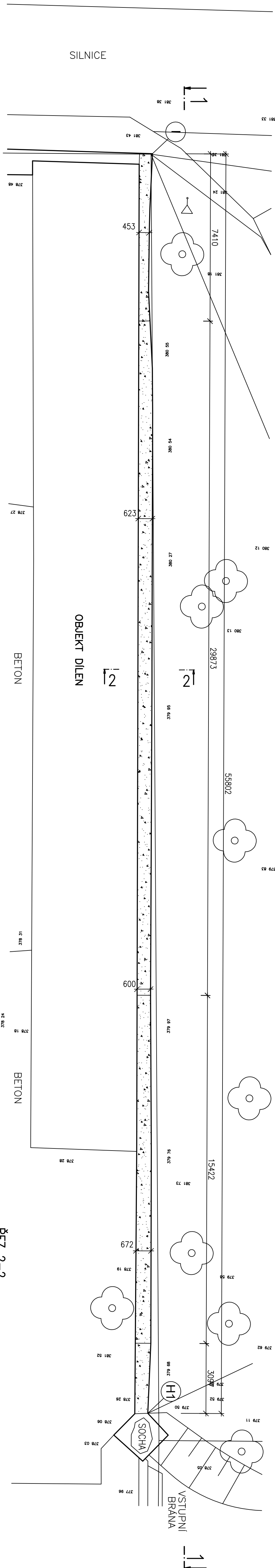


PŮVODNÍ STAV – BOURACÍ PRÁCE



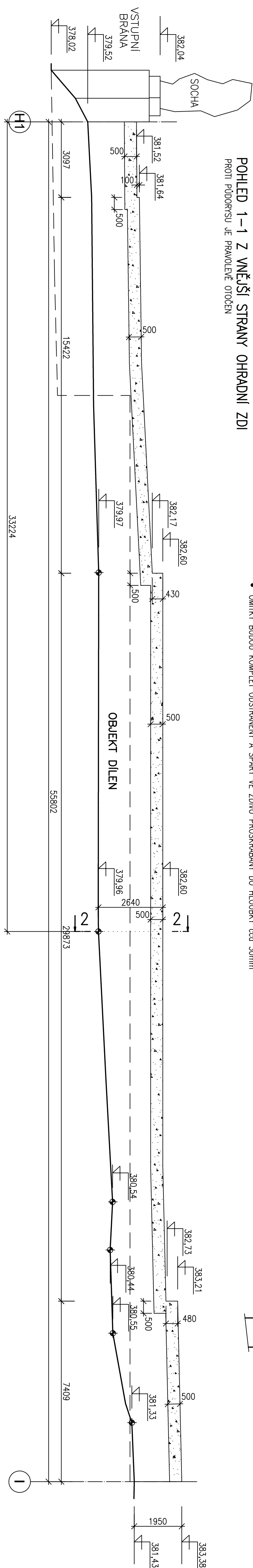
ŘEZ 2-2

POZNÁMKY – ROZRAČ PRÁCE:

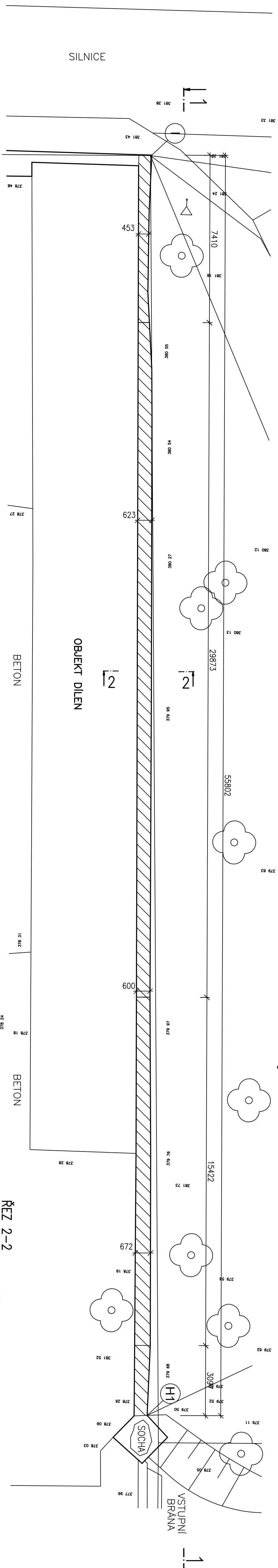
- MALETOVA VĚSTĚNICE BUDE PO OBDOBÍ STRACHŮ ZDÍ OSTRANĚNIA VČASNĚ KOPĚNŮ
SOLICÁSNÝ STAV. ŽE DĚ TĚŽKĚNA SMĚŠENIA ZDĚM OPĚKOVĚ KAMENŮ A ČERVENÉ OHLÝ.
OPĚKOVĚ KAMENŮ SE ROZEPADLÝ A DROULI. PĚVĚ VSTUPNÍ BRÁNY JSOU V DOBRÉM STAVU.
BRÁNA SE DĚVĚNA OCELOVÝMI VÁLTOVÝMI KŘÍDLY JE V DOBRÉM STAVU
HORNÍ ČÁST ZDÍ BUDE NA VÝŠKĚ cca 500mm ROZEBRÁNA
OMÍTKY BUDOU KOMPLETĚ OSTRANĚNÝ A SPARKY VE ZDVI PROŠKVRĚNÝ DO HLUBOKY cca 30mm

POHLED 1-1 Z VNĚJŠÍ STRANY OHRADNÍ ZDI
PROTI PŮDORYSU JE PRAVOLEVĚ OTOČEN

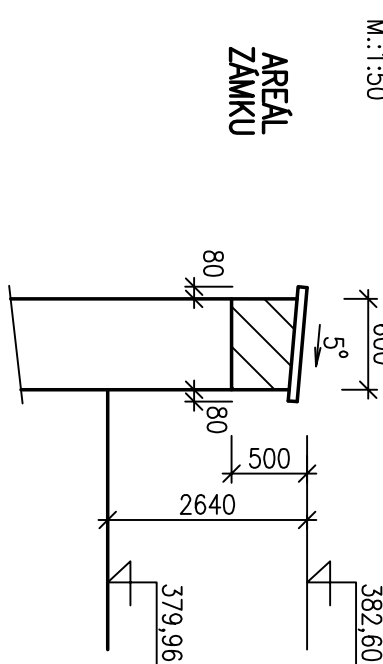
PROTI PŮDORYSU JE PRAVOLEVĚ OTOČEN



NOVÝ STAV

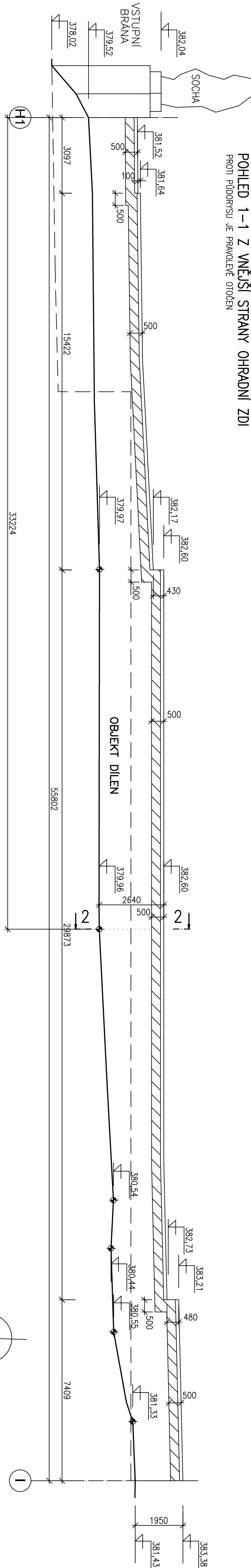
REZ 2-2
M:1.50

M:1:50

AREAL
ZAMKU

**POHLED 1-1 Z VNĚJŠÍ STRANY OHRADNÍ ZDI
PROTI PUDORSU JE PRAVOLEHĚ OTOČEN**

PROTI PŮDĚRSU JE PRAVOLEVĚ OTOČEN



POZNÁMKY – NOVÝ STAV:

- [illegible]

[illegible]